

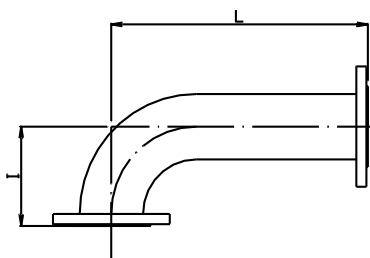
# ガス管 フランジ直付け加工限界書

管端：20K フランジ用

シンテック株式会社

2021年6月15日

# ガス管-20K 規格寸法



90° ロングエルボ (90° LL) 単位:mm

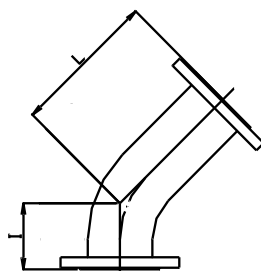
呼び径 A	規格 I	短手側 I	長手側 L
15	80	60	95
20	80	60	95
25	97	60	110
32	110	70	120
40	105	70	125
50	115	90	130
65	130	105	145
80	145	-	-
100	163	-	-
125	200	-	-
150	240	-	-
200	316	-	-
250	395	-	-
300	472	-	-
350	548	-	-
400	625	-	-
450	700	-	-
500	777	-	-
550	853	-	-
600	930	-	-

90° ショートエルボ (90° SL) 単位:mm

呼び径 A	規格 I	短手側 I	長手側 L
15	-	-	-
20	-	-	-
25	90	55	115
32	100	60	120
40	100	65	125
50	115	75	135
65	130	78	145
80	145	90	165
100	160	115	180
125	185	140	205
150	210	163	230
200	235	215	255
250	285	267	305
300	320	-	-
350	370	-	-
400	425	-	-
450	475	-	-
500	525	-	-
550	575	-	-
600	625	-	-

- 備考
- 1、Iの許容差は100A以下 $\pm 2$ mm、125A以上 $\pm 3$ mm。
  - 2、Lの許容差は $\pm 3$ mm。
  - 3、短手側・長手側の寸法は短手側を最短とした時、干渉が発生しない寸法として長手を設定しています。

# ガス管-20K 規格寸法



45° ロングエルボ (45° LL) 単位:mm

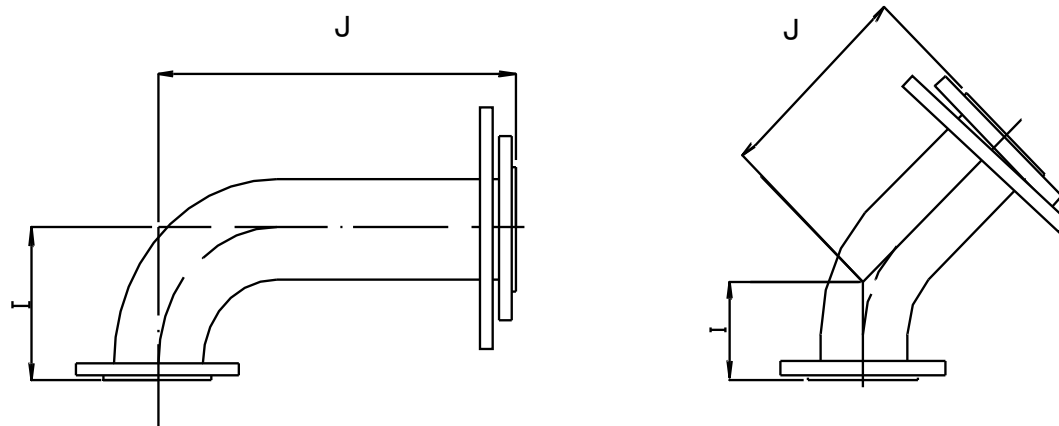
呼び径	規格	短手側	長手側
A	I	I	L
15	57	45	65
20	57	45	65
25	65	45	80
32	70	50	85
40	75	50	100
50	80	55	100
65	85	55	115
80	95	58	120
100	103	75	130
125	115	90	140
150	127	105	150
200	140	-	-
250	173	-	-
300	205	-	-
350	236	-	-
400	268	-	-
450	300	-	-
500	331	-	-
550	362	-	-
600	395	-	-

45° ショートエルボ (45° SL) 単位:mm

呼び径	規格	短手側	長手側
A	I	I	L
15	-	-	-
20	-	-	-
25	-	-	-
32	-	-	-
40	75	45	100
50	80	50	100
65	85	50	115
80	95	60	125
100	103	70	130
125	115	75	150
150	127	80	165
200	140	96	175
250	165	120	205
300	190	142	225
350	210	163	245
400	225	185	255
450	250	205	280
500	260	226	290
550	280	247	310
600	290	268	315

- 備考
- 1、Iの許容差は100A以下 $\pm 2$ mm、125A以上 $\pm 3$ mm。
  - 2、Lの許容差は $\pm 3$ mm。
  - 3、短手側・長手側の寸法は短手側を最短とした時、干渉が発生しない寸法として長手を設定しています。

# ガス管-20K



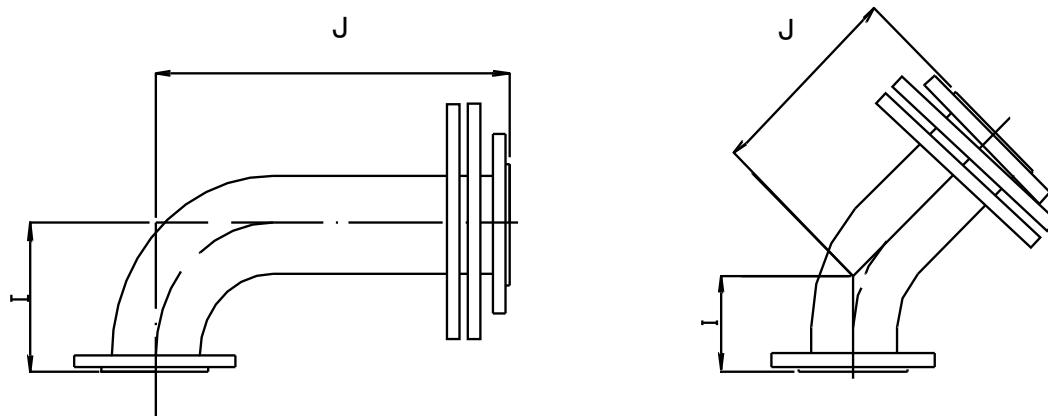
エルボにおけるルーズフランジの取り付け寸法J

単位: mm

呼び径	90L		90SL		45L		45SL	
	I	J	I	J	I	J	I	J
15	-	-	-	-	-	-	-	-
20	80	90	-	-	57	70	-	-
25	97	97	90	110	65	80	-	-
32	110	125	100	125	70	85	-	-
40	105	125	100	125	75	85	75	85
50	115	135	115	135	80	95	80	95
65	130	145	130	145	85	105	85	105
80	145	170	145	170	95	110	95	110
100	163	200	160	185	103	115	103	115
125	200	245	185	220	115	135	115	135
150	240	285	210	240	127	155	127	155
200	316	365	235	265	140	190	140	160
250	395	450	285	320	173	225	165	190
300	472	530	320	380	205	265	190	205
350	548	615	370	435	236	310	210	235
400	625	710	425	510	268	360	225	275

- 備考 1、Iの許容差は100A以下 $\pm 2$ mm、125A以上 $\pm 3$ mm  
 2、Jの許容差は $\pm 3$ mm  
 3、15AのルーズFは製作不可

# ガス管-20K



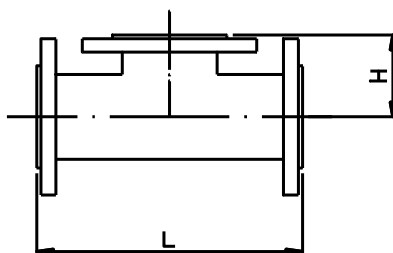
エルボにおける割フランジの取り付け寸法J

単位: mm

呼び径	90L		90SL		45L		45SL	
	I	J	I	J	I	J	I	J
15	-	-	-	-	-	-	-	-
20	80	110	-	-	57	90	-	-
25	97	120	90	130	65	100	-	-
32	110	150	100	145	70	105	-	-
40	105	145	100	145	75	105	75	105
50	115	155	115	155	80	115	80	115
65	130	170	130	165	85	125	85	125
80	145	190	145	195	95	135	95	135
100	163	225	160	220	103	145	103	150
125	200	275	185	245	115	165	115	165
150	240	315	210	270	127	185	127	185
200	316	400	235	295	140	220	140	190
250	395	485	285	355	173	260	165	230
300	472	570	320	420	205	305	190	245
350	548	655	370	475	236	350	210	280
400	625	760	425	560	268	410	225	325

- 備考 1、Iの許容差は100A以下 $\pm 2$ mm、125A以上 $\pm 3$ mm  
 2、Jの許容差は $\pm 3$ mm  
 3、15AのルーズFは製作不可

# ガス管-20K



チーズ規格品1

単位:mm

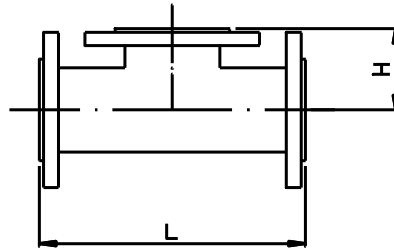
呼び径	規格品	
A	L	H
15 × 15	230	46
20 × 15	230	46
20 × 20	230	46
25 × 15	230	46
25 × 20	230	46
25 × 25	230	46
32 × 15	250	56
32 × 20	250	56
32 × 25	250	56
32 × 32	250	56
40 × 15	260	66
40 × 20	260	66
40 × 25	260	66
40 × 32	260	66
40 × 40	260	66
50 × 15	280	66
50 × 20	280	66
50 × 25	280	66
50 × 32	280	66
50 × 40	280	69
50 × 50	280	75
65 × 15	300	75
65 × 20	300	75
65 × 25	300	75
65 × 32	300	75
65 × 40	300	81
65 × 50	300	83
65 × 65	300	90
80 × 15	330	83
80 × 20	330	83
80 × 25	330	83
80 × 32	330	83
80 × 40	330	83
80 × 50	330	90
80 × 65	330	96
80 × 80	330	100

呼び径	規格品	
A	L	H
100 × 15	360	100
100 × 20	360	100
100 × 25	360	100
100 × 32	360	100
100 × 40	360	100
100 × 50	360	105
100 × 65	360	109
100 × 80	360	115
100 × 100	360	120
125 × 15	410	116
125 × 20	410	116
125 × 25	410	116
125 × 32	410	116
125 × 40	410	116
125 × 50	410	116
125 × 65	410	118
125 × 80	410	122
125 × 100	410	130
125 × 125	410	145
150 × 15	450	131
150 × 20	450	131
150 × 25	450	131
150 × 32	450	131
150 × 40	450	131
150 × 50	450	131
150 × 65	450	131
150 × 80	450	135
150 × 100	450	140
150 × 125	450	147
150 × 150	450	165

備考

K、Hの許容差は  
母管が100A以下は±2mm、  
125A以上±3mm

# ガス管-20K



チーズ規格品2

単位:mm

呼び径	規格品	
	A	H
200 × 15	380	200
200 × 20	380	200
200 × 25	380	200
200 × 32	380	200
200 × 40	380	200
200 × 50	380	200
200 × 65	380	200
200 × 80	380	200
200 × 100	380	200
200 × 125	380	230
200 × 150	380	245
200 × 200	380	255
250 × 15	460	195
250 × 20	460	195
250 × 25	460	195
250 × 32	460	195
250 × 40	460	195
250 × 50	460	195
250 × 65	460	195
250 × 80	460	195
250 × 100	460	195
250 × 125	460	250
250 × 150	460	275
250 × 200	460	290
250 × 250	460	310

呼び径	規格品	
	A	H
300 × 15	540	255
300 × 20	540	255
300 × 25	540	255
300 × 32	540	255
300 × 40	540	255
300 × 50	540	255
300 × 65	540	255
300 × 80	540	255
300 × 100	540	255
300 × 125	540	255
300 × 150	540	265
300 × 200	540	290
300 × 250	540	330
300 × 300	540	345
350 × 15	590	300
350 × 20	590	300
350 × 25	590	300
350 × 32	590	300
350 × 40	590	300
350 × 50	590	300
350 × 65	590	300
350 × 80	590	300
350 × 100	590	300
350 × 125	590	300
350 × 150	590	300
350 × 200	590	310
350 × 250	590	355
350 × 300	590	375
350 × 350	590	390

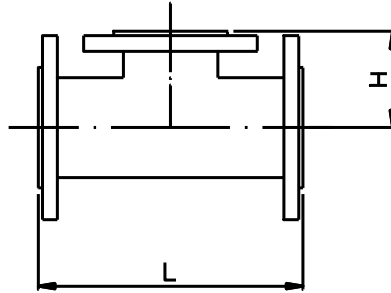
備考

K、Hの許容差は

母管が100A以下は±2mm、

125A以上±3mm

# ガス管-20K



チーズ規格品3

呼び径	規格品	
	A	H
400 × 15	650	320
400 × 20	650	320
400 × 25	650	320
400 × 32	650	320
400 × 40	650	320
400 × 50	650	320
400 × 65	650	320
400 × 80	650	320
400 × 100	650	320
400 × 125	650	320
400 × 150	650	320
400 × 200	650	335
400 × 250	650	370
400 × 300	650	400
400 × 350	650	415
400 × 400	650	430
450 × 15	920	375
450 × 20	920	375
450 × 25	920	375
450 × 32	920	375
450 × 40	920	375
450 × 50	920	375
450 × 65	920	375
450 × 80	920	375
450 × 100	920	375
450 × 125	920	375
450 × 150	920	375
450 × 200	920	375
450 × 250	920	395
450 × 300	920	410
450 × 350	920	420
450 × 400	920	440
450 × 450	920	460

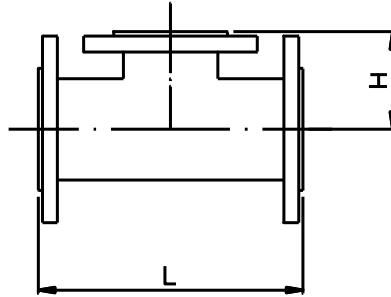
呼び径	規格品	
	A	H
500 × 15	1020	400
500 × 20	1020	400
500 × 25	1020	400
500 × 32	1020	400
500 × 40	1020	400
500 × 50	1020	400
500 × 65	1020	400
500 × 80	1020	400
500 × 100	1020	400
500 × 125	1020	400
500 × 150	1020	400
500 × 200	1020	400
500 × 250	1020	420
500 × 300	1020	435
500 × 350	1020	450
500 × 400	1020	460
500 × 450	1020	470
500 × 500	1020	510

備考

K、Hの許容差は  
母管が100A以下は±2mm、  
125A以上±3mm



# ガス管-20K



チーズ規格品4

呼び径	規格品	
A	L	H
550 × 15	1100	490
550 × 20	1100	490
550 × 25	1100	490
550 × 32	1100	490
550 × 40	1100	490
550 × 50	1100	490
550 × 65	1100	490
550 × 80	1100	490
550 × 100	1100	490
550 × 125	1100	490
550 × 150	1100	490
550 × 200	1100	490
550 × 250	1100	490
550 × 300	1100	490
550 × 350	1100	490
550 × 400	1100	490
550 × 450	1100	500
550 × 500	1100	510
550 × 550	1100	550

呼び径	規格品	
A	L	H
600 × 15	1140	530
600 × 20	1140	530
600 × 25	1140	530
600 × 32	1140	530
600 × 40	1140	530
600 × 50	1140	530
600 × 65	1140	530
600 × 80	1140	530
600 × 100	1140	530
600 × 125	1140	530
600 × 150	1140	530
600 × 200	1140	530
600 × 250	1140	530
600 × 300	1140	530
600 × 350	1140	530
600 × 400	1140	530
600 × 450	1140	530
600 × 500	1140	530
600 × 550	1140	540
600 × 600	1140	570

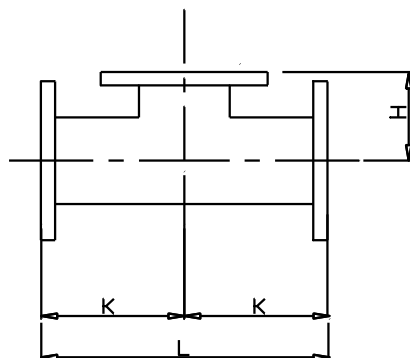
備考

K、Hの許容差は

母管が100A以下は±2mm、

125A以上±3mm

# ガス管-20K



チーズ(ヘッダー)におけるルーズフランジの取り付け寸法K、H

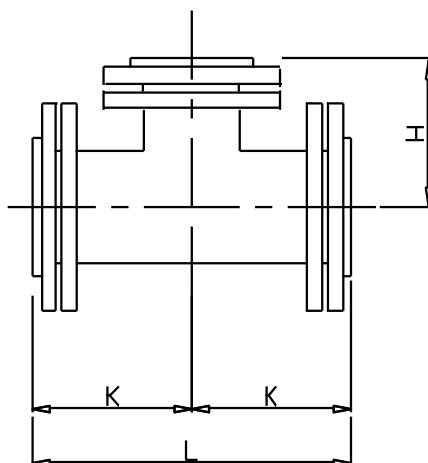
単位:mm

呼び径	母管をルーズF枝管固定(規格高さ)		枝管をルーズF
A	L	K	H
15×15	-	-	-
20×20	240	120	105
25×25	270	135	115
32×32	280	140	125
40×40	280	140	135
50×50	310	155	145
65×65	320	160	155
80×80	360	180	170
100×100	390	195	190
125×125	450	225	215
150×150	500	250	235
200×200	540	270	270
250×250	630	315	315
300×300	690	345	360
350×350	790	395	385
400×400	880	440	435

備考

1、K、Hの許容差は100A以下±2mm、125A以上±3mm  
但し、L寸法の許容差は±3mmとする

## ガス管-20K



チーズ(ヘッダー)における割フランジの取り付け寸法K、H

単位:mm

呼び径 A	母管を割F枝管固定(規格高さ)		枝管を割F
	L	K	H
15×15	-	-	-
20×20	260	130	85
25×25	300	150	95
32×32	320	160	110
40×40	320	160	120
50×50	350	175	125
65×65	370	185	145
80×80	410	205	165
100×100	450	225	185
125×125	510	255	215
150×150	570	285	235
200×200	600	300	290
250×250	710	355	345
300×300	770	385	385
350×350	870	435	435
400×400	980	490	480

備考 1、K、Hの許容差は100A以下±2mm、125A以上±3mm  
但し、L寸法の許容差は±3mmとする

# ガス管－20K

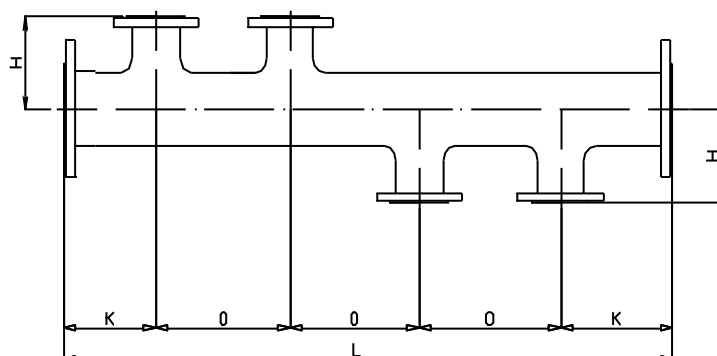


表1.管端から分岐管迄のK寸法

1) 母管径15A～125A

単位: mm

分岐管	15A	20A	25A	32A	40A	50A	65A	80A	100A	125A
K	120 以上	120 以上	135 以上	140 以上	145 以上	150 以上	160 以上	175 以上	190 以上	210 以上

2) 母管径150A～400A

単位: mm

分岐管	15A	20A	25A	32A	40A	50A	65A	80A	100A	125A	150A	200A	250A	300A	350A	400A
K	165 以上	165 以上	175 以上	180 以上	185 以上	195 以上	205 以上	215 以上	230 以上	255 以上	270 以上	295 以上	335 以上	360 以上	390 以上	425 以上

3) 母管径450A～600A

単位: mm

分岐管	15A	20A	25A	32A	40A	50A	65A	80A	100A	125A	150A	200A	250A	300A	350A	400A
K	250 以上	255 以上	265 以上	270 以上	275 以上	280 以上	290 以上	305 以上	315 以上	340 以上	355 以上	380 以上	420 以上	445 以上	475 以上	505 以上

分岐管	450A	500A	550A	600A
K	540 以上	570 以上	600 以上	625 以上

[備考] K寸法は外ねじ、ソケットにも適用します  
 K、Hの許容差は100A以下±2mm、125A以上±3mm  
 但し、L寸法の許容差は±3mmとする

## ガス管－20K

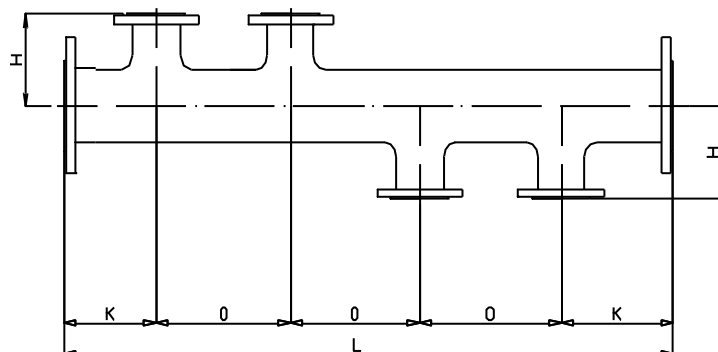


表2.分岐管と分岐管とのO寸法

単位: mm

分岐管 分岐管	15A	20A	25A	32A	40A	50A	65A	80A	100A	125A	150A	200A	250A	300A	350A
15A	145														
20A	150	150													
25A	160	165	175												
32A	165	170	180	185											
40A	170	170	185	190	190										
50A	175	180	190	195	200	205									
65A	185	190	200	205	210	215	225								
80A	200	200	215	220	220	230	240	250							
100A	210	215	225	230	235	240	250	265	275						
125A	235	235	250	255	255	265	275	285	300	320					
150A	250	255	265	270	275	280	290	305	315	340	355				
200A	275	275	290	295	295	305	315	325	340	360	380	400			
250A	315	315	330	335	335	345	355	365	380	400	420	440	480		
300A	340	340	355	360	360	370	380	390	405	425	445	465	505	530	
350A	370	370	385	390	390	400	410	420	435	455	475	495	535	560	590
400A	400	405	415	420	425	430	440	455	465	490	505	530	570	595	625
450A	435	440	450	455	460	465	475	490	500	525	540	565	605	630	660
500A	465	465	480	485	485	495	505	515	530	550	570	590	630	655	685
550A	495	500	510	515	520	525	535	550	560	585	600	625	665	690	720
600A	520	525	535	540	545	550	560	575	585	610	625	650	690	715	745

寸法は最短寸法を示す

# ガス管－20K

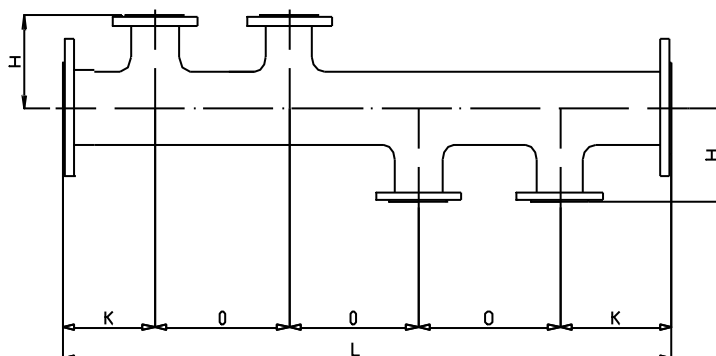


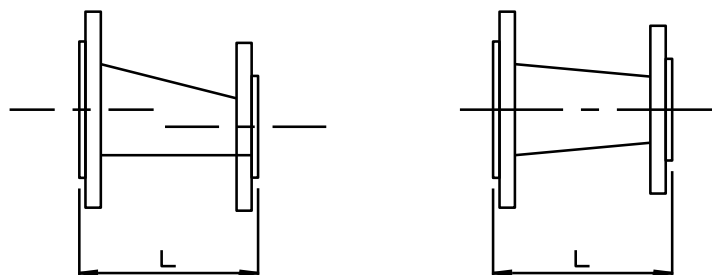
表2.分岐管と分岐管とのO寸法

単位: mm

分岐管 \ 分岐管	400A	450A	500A	550A	600A
400A	655				
450A	690	725			
500A	720	755	780		
550A	750	785	815	845	
600A	775	810	840	870	895

寸法は最短寸法を示す

# ガス管-20K



同心・偏心レジューサー規格品

呼び径	規格(L)
20 × 15	90
25 × 15	90
25 × 20	
32 × 15	92
32 × 20	
32 × 25	
40 × 15	96
40 × 20	
40 × 25	
40 × 32	
50 × 20	100
50 × 25	
50 × 32	
50 × 40	
65 × 25	109
65 × 32	
65 × 40	
65 × 50	
80 × 25	109
80 × 32	
80 × 40	
80 × 50	
80 × 65	
100 × 40	122
100 × 50	
100 × 65	
100 × 80	
125 × 50	148
125 × 65	
125 × 80	
125 × 100	
150 × 50	161
150 × 65	
150 × 80	
150 × 100	
150 × 125	

単位: mm

呼び径	規格(L)
200 × 100	174
200 × 125	
200 × 150	
250 × 100	203
250 × 125	
250 × 150	
250 × 200	
300 × 125	228
300 × 150	
300 × 200	
300 × 250	
350 × 150	357
350 × 200	
350 × 250	
350 × 300	
400 × 200	386
400 × 250	
400 × 300	
400 × 350	
450 × 250	411
450 × 300	
450 × 350	
450 × 400	
500 × 300	543
500 × 350	
500 × 400	
500 × 450	
550 × 350	550
550 × 400	
550 × 450	
550 × 500	
600 × 400	550
600 × 450	
600 × 500	
600 × 550	

備考

Lの許容差は100A以下±2mm、125A以上±3mm