

# ステンレス管 ハウジング型加工限界書

管端：ロールグループ用

対応管種：SU・Sch5s・10s

シンテック株式会社

2021年6月15日

# ステンレス管ーロールグループ

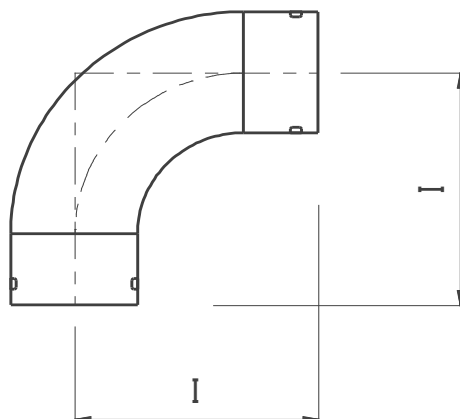
直管の最短L寸法

単位:mm

呼び径		最短	定尺	半定尺
SU	A			
30	25	250	4000	2000
40	32	250		
50	40	250		
60	50	250		
75	65	250		
80		250		
100		250		
125		250		
150		250		

備考 1:長さの許容差は±3mmとする。

# ステンレス管ーロールグループ



90° ロングエルボ (90° LL)

単位:mm

呼び径		規格
SU	A	I
30	25	88
40	32	98
50	40	107
60	50	126
75	65	145
80		164
100		202
125		241
150		279

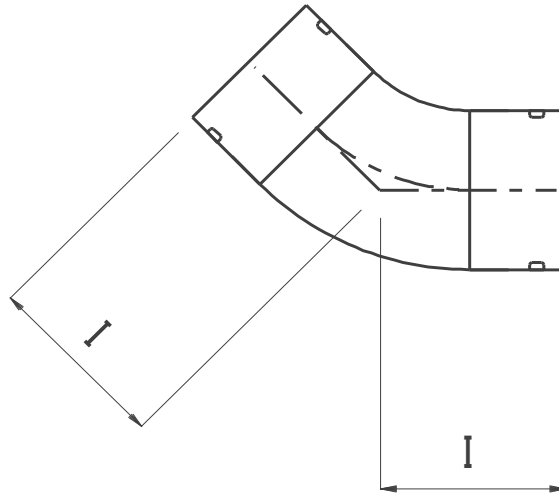
90° ショートエルボ (90° SL)

単位:mm

呼び径		規格
SU	A	I
30	30	75
40	40	82
50	50	88
60	60	101
75	75	114
80		126
100		152
125		177
150		202

備考 1、長さの許容差は100A以下±2mm、125A以上±3mm

# ステンレス管ーロールグループ



45° ロングエルボ (45° LL)  
単位:mm

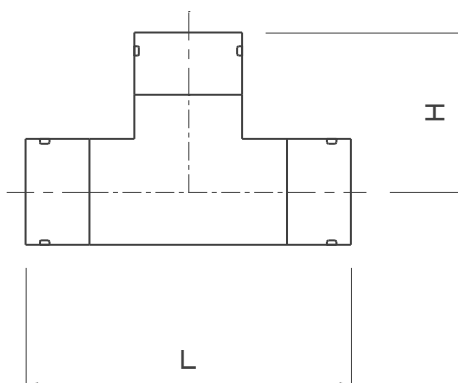
呼び径		規格
SU	A	I
30	25	66
40	32	70
50	40	74
60	50	82
75	65	90
80		97
100		113
125		129
150		145

45° ショートエルボ (45° SL)  
単位:mm

呼び径		規格
SU	A	I
30	25	-
40	32	63
50	40	66
60	50	71
75	65	76
80		82
100		92
125		103
150		113

備考 1、長さの許容差は100A以下±2mm、125A以上±3mm

# ステンレス管ーロールグループ



チーズ規格品(☆…継手仕様品)

単位:mm

	呼び径		規格品	
	SU	A	L	H
☆	30×30	25×25	176	88
☆	40×30	32×25	196	98
☆	40×40	32×32	196	98
☆	50×30	40×25	214	107
☆	50×40	40×32	214	107
☆	50×50	40×40	214	107
☆	60×30	50×25	228	101
☆	60×40	50×32	228	107
☆	60×50	50×40	228	110
☆	60×60	50×50	228	114
☆	75×30	65×25	252	107
☆	75×40	65×32	252	114
☆	75×50	65×40	252	117
☆	75×60	65×50	252	120
☆	75×75	65×65	252	126
☆	80×30	80×25	272	120
☆	80×40	80×32	272	120
☆	80×50	80×40	272	123
☆	80×60	80×50	272	126
☆	80×75	80×65	272	133
☆	80×80		272	136
	100×30	100×25	310	136
	100×40	100×32	310	136
☆	100×50	100×40	310	136
☆	100×60	100×50	310	139
☆	100×75	100×65	310	145
☆	100×80		310	148
☆	100×100		310	155

	呼び径		規格品	
	SU	A	L	H
	125×30	125×25	348	128
	125×40	125×32	348	128
	125×50	125×40	348	155
☆	125×60	125×50	348	155
☆	125×75	125×65	348	158
☆	125×80		348	161
☆	125×100		348	168
☆	125×125		348	174
	150×30	150×25	386	141
	150×40	150×32	386	141
	150×50	150×40	386	143
	150×60	150×50	386	171
☆	150×75	150×65	386	171
☆	150×80		386	174
☆	150×100		386	180
☆	150×125		386	187
☆	150×150		386	193

備考

100A以下±2mm、125A以上±3mm  
但し、L寸法の許容差は±3mmとする

# ステンレス管ーロールグループ

## 表1.管端から分岐管迄のK寸法

1) 母管径150以下

単位: mm

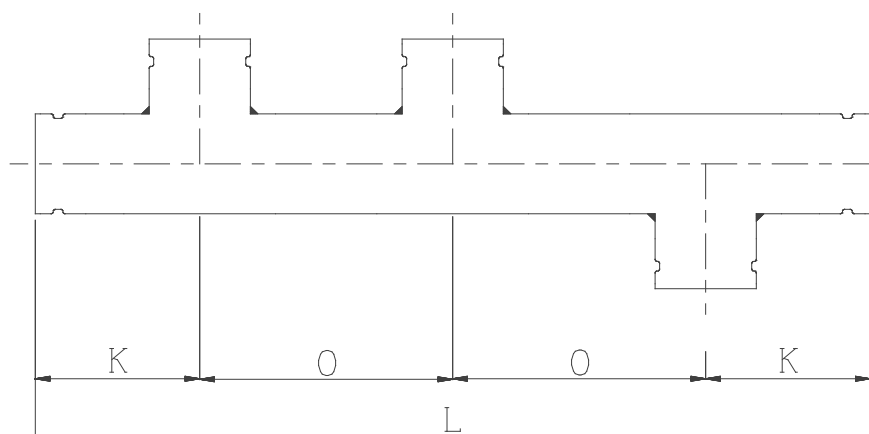
分岐管	25A 30SU	32A 40SU	40A 50SU	50A 60SU	65A 75SU	80	100	125	150
K	150 以上	150 以上	150 以上	150 以上	160 以上	175 以上	190 以上	205 以上	220 以上

[備考]・K寸法は外ねじ、ソケットにも適用します

・K、Hの許容差は100A以下 $\pm 2$ mm、125A以上 $\pm 3$ mm

・但し、L寸法の許容差は $\pm 3$ mmとする

・H寸法は継手のチーズに準ずる。

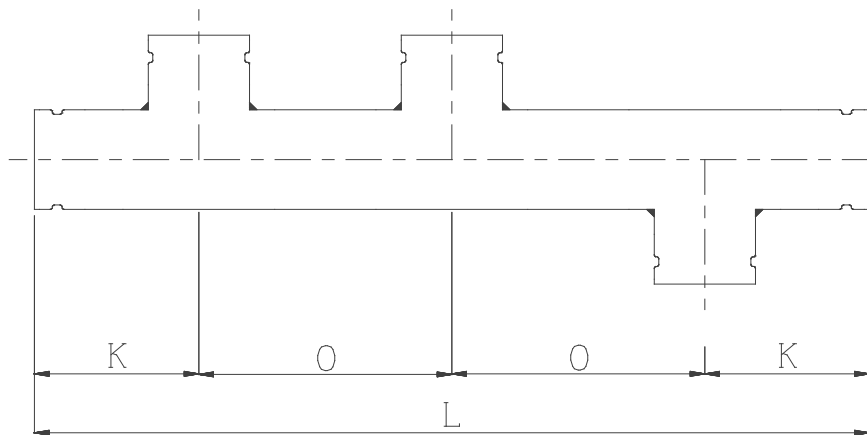


# ステンレス管ーロールグループ

表2.分岐管と分岐管とのO寸法

単位: mm

分岐管		25	32	40	50	65	80	100	125	150
分岐管		30	40	50	60	75	80	100	125	150
25A	30SU	175								
32A	40SU	180	185							
40A	50SU	185	190	190						
50A	60SU	190	195	200	205					
65A	75SU	200	205	210	215	225				
80		215	220	220	230	240	250			
100		225	230	235	240	250	265	275		
125		250	255	255	265	275	285	300	320	
150		265	270	275	280	290	305	315	340	355



# ステンレス管ーロールグループ

## 同心・偏心レジューサー規格品

単位:mm

SU	A	規格(L)
40×30	32×25	151
50×30	40×25	164
50×40	40×32	164
60×30	50×25	176
60×40	50×32	176
60×50	50×40	176
75×40	65×32	189
75×50	65×40	189
75×60	65×50	189
80×50	80×40	189
80×60	80×50	189
80×75	80×65	189

SU	A	規格(L)
100×60	100×50	202
100×75	100×65	202
100×80		202
125×75	125×65	227
125×80		227
125×100		227
150×80		240
150×100		240
150×125		240

- 備考 1、K、Hの許容差は100A以下±2mm、125A以上±3mm  
但し、L寸法の許容差は±3mmとする  
2、割フランジも上記の寸法で取り付け可能

