

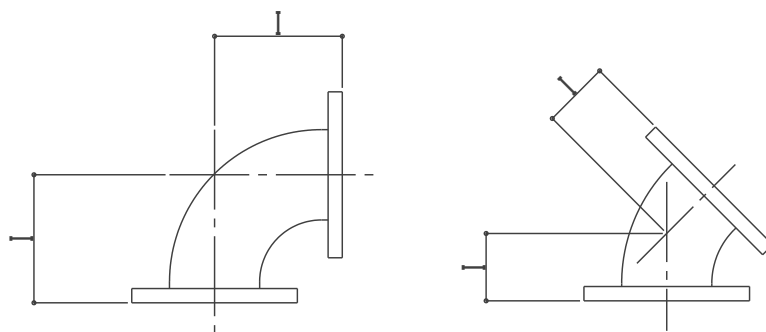
ポリエチレン内外面ライニング管 フランジ規格寸法表

管端：5K、10K フランジ用

シンテック株式会社

2021年6月15日

PD管－10K、5K 規格寸法表（エルボ）



呼び径	90LL	90SL	45LL	45SL
A				
20	80	-	60	-
25	97	90	70	-
32	112	100	75	-
40	100	100	75	75
50	110	110	75	75
65	118	115	80	80
80	137	135	90	90
100	158	150	100	95
125	196	175	110	110
150	235	190	123	120
200	311	220	133	130
250	389	270	165	155
300	465	312	197	165
350	544	364	230	175
400	620	413	263	195
450	695	468	294	205
500	770	518	325	220

備考 L寸法の許容差は±3mmとする

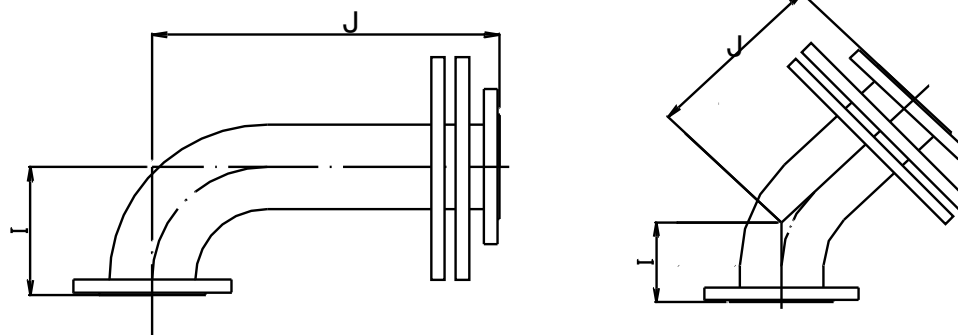
PD管－10K、5K 割フランジ寸法表（エルボ）

エルボにおける割フランジの取り付け寸法J

単位：mm

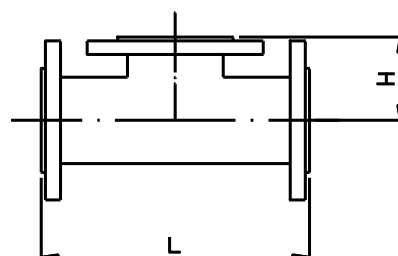
呼び径	90L		90SL		45L		45SL	
	I	J	I	J	I	J	I	J
20	80	100	—	—	60	85	—	—
25	97	115	90	115	70	95	—	—
32	112	135	100	135	75	110	—	—
40	100	140	100	135	75	110	75	110
50	110	155	110	135	75	115	75	115
65	118	170	115	170	80	120	80	120
80	137	175	135	175	90	125	90	125
100	158	215	150	175	100	130	95	130
125	196	265	175	220	110	155	110	150
150	235	305	190	240	123	170	120	160
200	311	380	220	285	133	210	130	170
250	389	460	270	335	165	245	155	200
300	465	540	312	385	197	275	165	210
350	544	620	364	445	230	310	175	240
400	620	705	413	500	263	350	195	265
450	695	785	468	555	294	390	205	290
500	770	860	518	610	325	420	220	315

備考 1、Iの許容差は100A以下±2mm、125A以上±3mm
2、Jの許容差は±3mm



PD管-10K、5K 規格寸法表 (チーズ)

チーズ規格品1



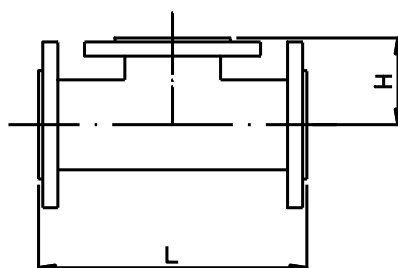
単位:mm

呼び径	規格品	
	L	H
20 × 20	220	50
25 × 20	230	50
25 × 25	230	55
32 × 20	250	60
32 × 25	250	60
32 × 32	250	65
40 × 20	250	65
40 × 25	250	65
40 × 32	250	65
40 × 40	250	65
50 × 20	260	80
50 × 25	260	80
50 × 32	260	80
50 × 40	260	80
50 × 50	260	80
65 × 20	290	85
65 × 25	290	85
65 × 32	290	85
65 × 40	290	85
65 × 50	290	85
65 × 65	290	85
80 × 20	310	90
80 × 25	310	95
80 × 32	310	95
80 × 40	310	95
80 × 50	310	95
80 × 65	310	95
80 × 80	310	100
100 × 20	330	105
100 × 25	330	110
100 × 32	330	110
100 × 40	330	110
100 × 50	330	110
100 × 65	330	110
100 × 80	330	115
100 × 100	330	115

呼び径	規格品	
	L	H
125 × 20	390	120
125 × 25	390	120
125 × 32	390	125
125 × 40	390	125
125 × 50	390	125
125 × 65	390	125
125 × 80	390	130
125 × 100	390	130
125 × 125	390	135
150 × 20	430	135
150 × 25	430	135
150 × 32	430	140
150 × 40	430	140
150 × 50	430	140
150 × 65	430	140
150 × 80	430	145
150 × 100	430	145
150 × 125	430	150
150 × 150	430	190
200 × 20	372	160
200 × 25	372	165
200 × 32	372	165
200 × 40	372	165
200 × 50	372	165
200 × 65	372	165
200 × 80	372	170
200 × 100	372	170
200 × 125	372	210
200 × 150	372	235
200 × 200	372	245

※備考は規格チーズの最後のページにあります。

PD管－10K、5K 規格寸法表（チーズ）



チーズ規格品2

単位:mm

呼び径	規格品	
	L	H
250 × 20	450	185
250 × 25	450	190
250 × 32	450	190
250 × 40	450	190
250 × 50	450	190
250 × 65	450	190
250 × 80	450	195
250 × 100	450	195
250 × 125	450	200
250 × 150	450	205
250 × 200	450	265
250 × 250	450	285
300 × 20	526	215
300 × 25	526	215
300 × 32	526	220
300 × 40	526	220
300 × 50	526	220
300 × 65	526	220
300 × 80	526	225
300 × 100	526	225
300 × 125	526	255
300 × 150	526	265
300 × 200	526	270
300 × 250	526	300
300 × 300	526	310

呼び径	規格品	
	L	H
350 × 20	578	230
350 × 25	578	235
350 × 32	578	240
350 × 40	578	240
350 × 50	578	240
350 × 65	578	240
350 × 80	578	245
350 × 100	578	245
350 × 125	578	250
350 × 150	578	305
350 × 200	578	315
350 × 250	578	325
350 × 300	578	335
350 × 350	578	345
400 × 20	630	255
400 × 25	630	260
400 × 32	630	265
400 × 40	630	265
400 × 50	630	265
400 × 65	630	265
400 × 80	630	270
400 × 100	630	270
400 × 125	630	275
400 × 150	630	320
400 × 200	630	340
400 × 250	630	350
400 × 300	630	360
400 × 350	630	370
400 × 400	630	380

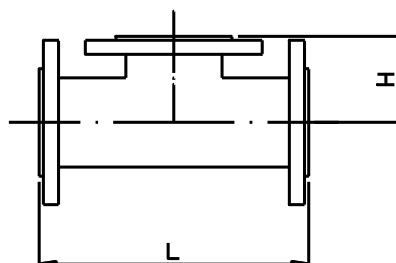
※備考は規格チーズの最後のページにあります。

PD管－10K、5K 規格寸法表（チーズ）

チーズ規格品3

単位：mm

呼び径	規格品	
	L	H
450 × 20	706	285
450 × 25	706	285
450 × 32	706	290
450 × 40	706	290
450 × 50	706	290
450 × 65	706	290
450 × 80	706	295
450 × 100	706	295
450 × 125	706	305
450 × 150	706	320
450 × 200	706	350
450 × 250	706	375
450 × 300	706	385
450 × 350	706	395
450 × 400	706	395
450 × 450	706	405
500 × 20	782	310
500 × 25	782	310
500 × 32	782	315
500 × 40	782	315
500 × 50	782	315
500 × 65	782	315
500 × 80	782	320
500 × 100	782	320
500 × 125	782	330
500 × 150	782	345
500 × 200	782	370
500 × 250	782	380
500 × 300	782	400
500 × 350	782	410
500 × 400	782	420
500 × 450	782	430
500 × 500	782	440



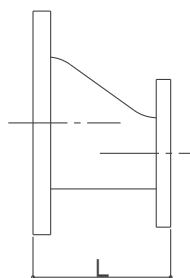
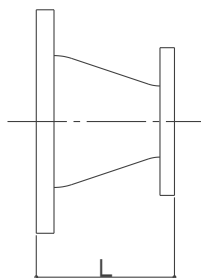
備考

K、Hの許容差は

100A以下±2mm、125A以上±3mm

但し、L寸法の許容差は±3mmとする

PD管－10K、5K 規格寸法表（レジューサ）



同心・偏心レジューサー規格品

呼び径	規格(L)
25 × 20	100
32 × 20	105
32 × 25	
40 × 20	110
40 × 25	
40 × 32	
50 × 20	105
50 × 25	
50 × 32	
50 × 40	
65 × 25	110
65 × 32	
65 × 40	
65 × 50	
80 × 32	115
80 × 40	
80 × 50	
80 × 65	
100 × 40	111
100 × 50	
100 × 65	
100 × 80	
125 × 50	137
125 × 65	
125 × 80	
125 × 100	
150 × 65	151
150 × 80	
150 × 100	
150 × 125	
200 × 100	164
200 × 125	
200 × 150	

単位:mm

呼び径	規格(L)
250 × 125	191
250 × 150	
250 × 200	
300 × 150	218
300 × 200	
300 × 250	
350 × 200	347
350 × 250	
350 × 300	
400 × 250	375
400 × 300	
400 × 350	
450 × 300	399
450 × 350	
450 × 400	
500 × 350	525
500 × 400	
500 × 450	

備考

L寸法の許容差は100Aまでは±2mm、
125A以上は±3mmとする