

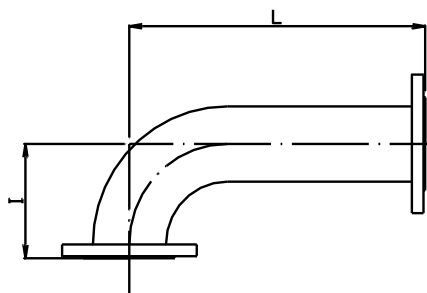
ガス管 フランジ直付け加工限界書

管端：5K、10K フランジ用

シンテック株式会社

2021年6月15日

ガス管ー5K・10K



90° ロングエルボ (90° LL) 単位:mm

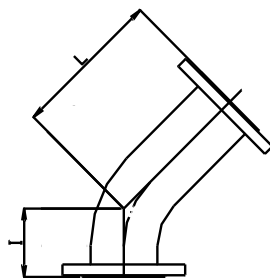
呼び径 A	規格 I	短手側 I	長手側 L
15	80	60	90
20	80	60	90
25	97	60	105
32	110	70	115
40	95	70	115
50	100	85	125
65	118	102	130
80	124	-	-
100	162	-	-
125	201	-	-
150	239	-	-
200	315	-	-
250	391	-	-
300	467	-	-
350	544	-	-
400	620	-	-
450	696	-	-
500	772	-	-
550	850	-	-
600	925	-	-

90° ショートエルボ (90° SL) 単位:mm

呼び径 A	規格 I	短手側 I	長手側 L
15	-	-	-
20	-	-	-
25	90	50	110
32	95	60	115
40	95	60	115
50	100	72	125
65	110	74	140
80	124	86	150
100	135	112	160
125	160	137	185
150	180	162	205
200	213	-	-
250	264	-	-
300	315	-	-
350	366	-	-
400	417	-	-
450	468	-	-
500	518	-	-
550	570	-	-
600	625	-	-

- 備考
- 1、Iの許容差は100A以下 ± 2 mm、125A以上 ± 3 mm。
 - 2、Lの許容差は ± 3 mm。
 - 3、短手側・長手側の寸法は短手側を最短とした時、干渉が発生しない寸法として長手を設定しています。

ガス管-5K・10K



45° ロングエルボ (45° LL) 単位:mm

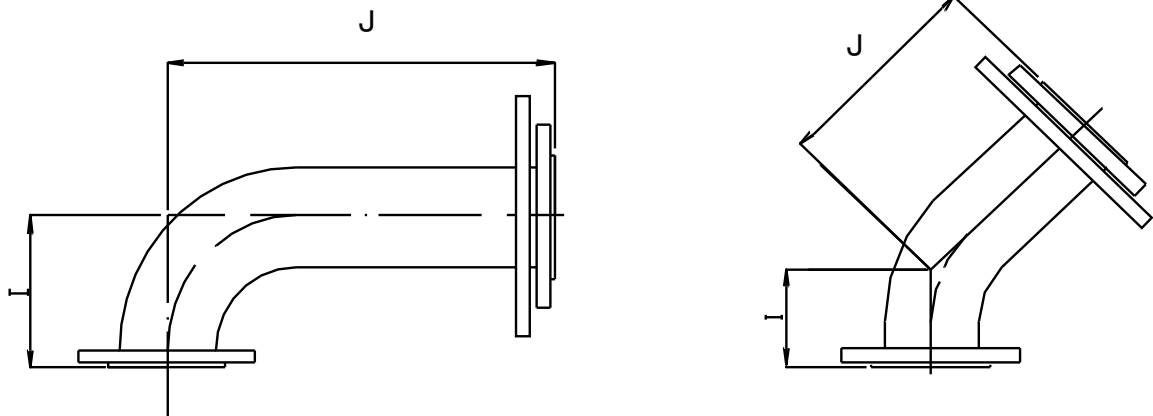
呼び径 A	規格 I	短手側 I	長手側 L
15	52	40	55
20	52	40	55
25	57	40	70
32	62	45	75
40	63	33	90
50	65	40	90
65	72	46	95
80	78	54	100
100	85	70	100
125	102	87	115
150	107	-	-
200	134	-	-
250	166	-	-
300	198	-	-
350	230	-	-
400	263	-	-
450	294	-	-
500	325	-	-
550	360	-	-
600	390	-	-

45° ショートエルボ (45° SL) 単位:mm

呼び径 A	規格 I	短手側 I	長手側 L
15	-	-	-
20	-	-	-
25	-	-	-
32	-	-	-
40	63	40	90
50	65	45	95
65	72	37	110
80	78	42	115
100	85	52	115
125	102	63	135
150	107	73	145
200	122	94	150
250	138	115	165
300	148	136	175
350	160	-	-
400	180	-	-
450	200	-	-
500	220	-	-
550	245	-	-
600	265	-	-

- 備考
- 1、Iの許容差は100A以下 ± 2 mm、125A以上 ± 3 mm。
 - 2、Lの許容差は ± 3 mm。
 - 3、短手側・長手側の寸法は短手側を最短とした時、干渉が発生しない寸法として長手を設定しています。

ガス管－5K・10K



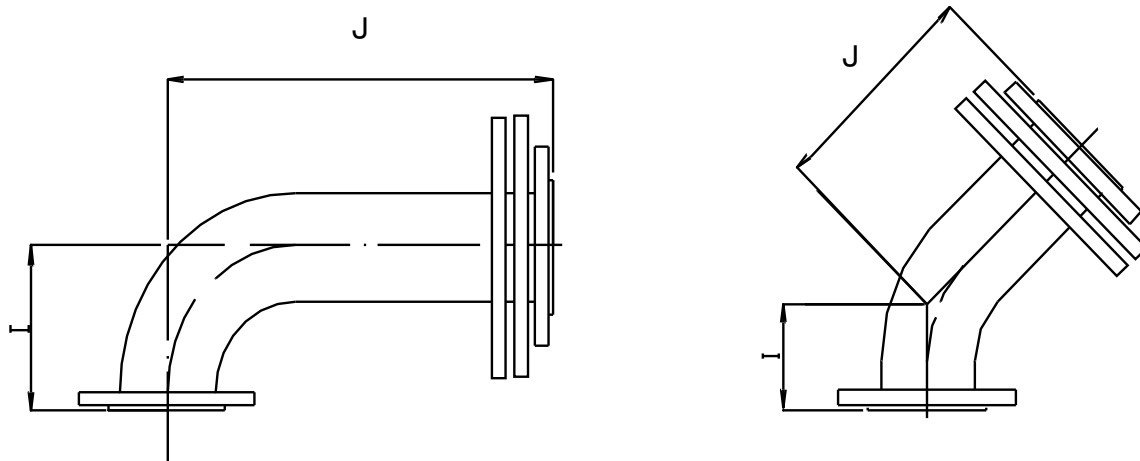
エルボにおけるルーズフランジの取り付け寸法J

単位: mm

呼び径	90L		90SL		45L		45SL	
	I	J	I	J	I	J	I	J
15	—	—	—	—	—	—	—	—
20	80	80	—	—	52	60	—	—
25	97	97	90	100	57	75	—	—
32	110	115	95	110	62	80	—	—
40	95	105	95	105	63	80	63	80
50	100	120	100	120	65	85	65	85
65	118	139	110	139	72	90	72	90
80	124	157	125	150	78	100	78	95
100	162	196	135	155	85	115	85	100
125	201	240	160	185	102	135	102	115
150	239	280	180	210	107	155	107	125
200	315	357	213	260	134	185	122	145
250	391	435	264	315	166	220	138	165
300	467	511	315	360	198	250	148	185
350	544	590	366	415	230	285	160	210
400	620	675	417	470	263	320	180	235
450	696	755	468	530	294	355	200	260
500	772	830	518	580	325	385	220	280
550	850	910	570	630	360	420	245	305
600	925	985	625	685	390	455	265	325

- 備考 1、Iの許容差は100A以下±2mm、125A以上±3mm
 2、Jの許容差は±3mm
 3、15AのルーズFは製作不可

ガス管—5K・10K



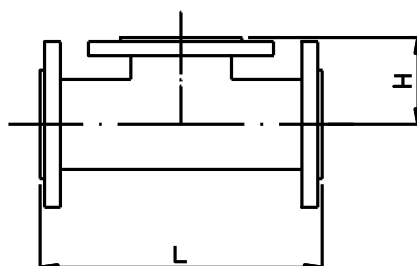
エルボにおける割フランジの取り付け寸法J

単位: mm

呼び径	90L		90SL		45L		45SL	
	I	J	I	J	I	J	I	J
15	—	—	—	—	—	—	—	—
20	80	95	—	—	52	75	—	—
25	97	115	90	115	57	90	—	—
32	110	135	95	135	62	90	—	—
40	95	125	95	125	63	90	63	95
50	100	135	100	135	65	95	65	100
65	118	160	110	170	72	110	72	110
80	124	175	125	175	78	120	78	115
100	162	215	135	175	85	135	85	120
125	201	265	160	220	102	155	102	140
150	239	305	180	235	107	175	107	150
200	315	380	213	285	134	210	122	170
250	391	460	264	335	166	245	138	190
300	467	540	315	385	198	275	148	210
350	544	620	366	445	230	310	160	240
400	620	705	417	500	263	350	180	265
450	696	785	468	555	294	390	200	290
500	772	860	518	610	325	420	220	315
550	850	940	570	660	360	455	245	340
600	925	1015	625	715	390	490	265	365

- 備考 1、Iの許容差は100A以下±2mm、125A以上±3mm
 2、Jの許容差は±3mm
 3、15AのルーズFは製作不可

ガス管ー5K・10K



チーズ規格品1

単位:mm

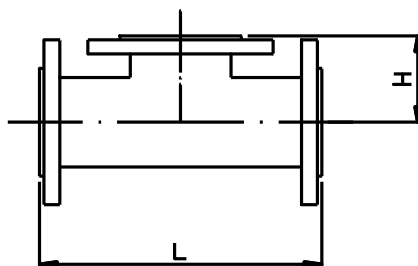
呼び径	規格品	
	L	H
A		
15 × 15	220	43
20 × 15	220	43
20 × 20	220	43
25 × 15	220	43
25 × 20	220	43
25 × 25	220	43
32 × 15	240	55
32 × 20	240	55
32 × 25	240	55
32 × 32	240	55
40 × 15	250	64
40 × 20	250	64
40 × 25	250	64
40 × 32	250	64
40 × 40	250	64
50 × 15	260	62
50 × 20	260	62
50 × 25	260	64
50 × 32	260	64
50 × 40	260	67
50 × 50	260	71
65 × 15	280	74
65 × 20	280	74
65 × 25	280	74
65 × 32	280	74
65 × 40	280	74
65 × 50	280	77
65 × 65	280	84
80 × 15	300	82
80 × 20	300	82
80 × 25	300	82
80 × 32	300	82
80 × 40	300	82
80 × 50	300	83
80 × 65	300	91
80 × 80	300	94

呼び径	規格品	
	L	H
A		
100 × 15	320	95
100 × 20	320	95
100 × 25	320	95
100 × 32	320	95
100 × 40	320	95
100 × 50	320	100
100 × 65	320	103
100 × 80	320	107
100 × 100	320	113
125 × 15	380	113
125 × 20	380	113
125 × 25	380	113
125 × 32	380	113
125 × 40	380	113
125 × 50	380	113
125 × 65	380	116
125 × 80	380	119
125 × 100	380	126
125 × 125	380	132
150 × 15	420	129
150 × 20	420	129
150 × 25	420	129
150 × 32	420	129
150 × 40	420	129
150 × 50	420	129
150 × 65	420	129
150 × 80	420	132
150 × 100	420	138
150 × 125	420	145
150 × 150	420	151

備考

K、Hの許容差は
母管が100A以下は±2mm、
125A以上±3mm

ガス管－5K・10K



チーズ規格品2

単位：mm

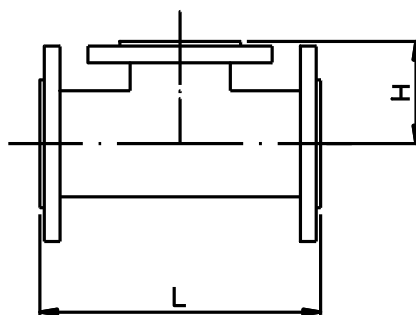
呼び径	規格品	
	A	H
200 × 15	372	165
200 × 20	372	165
200 × 25	372	165
200 × 32	372	165
200 × 40	372	165
200 × 50	372	165
200 × 65	372	165
200 × 80	372	165
200 × 100	372	165
200 × 125	372	210
200 × 150	372	225
200 × 200	372	235
250 × 15	450	195
250 × 20	450	195
250 × 25	450	195
250 × 32	450	195
250 × 40	450	195
250 × 50	450	195
250 × 65	450	195
250 × 80	450	195
250 × 100	450	195
250 × 125	450	200
250 × 150	450	205
250 × 200	450	260
250 × 250	450	270

呼び径	規格品	
	A	H
300 × 15	526	255
300 × 20	526	255
300 × 25	526	255
300 × 32	526	255
300 × 40	526	255
300 × 50	526	255
300 × 65	526	255
300 × 80	526	255
300 × 100	526	255
300 × 125	526	255
300 × 150	526	265
300 × 200	526	270
300 × 250	526	290
300 × 300	526	300
350 × 15	578	300
350 × 20	578	300
350 × 25	578	300
350 × 32	578	300
350 × 40	578	300
350 × 50	578	300
350 × 65	578	300
350 × 80	578	300
350 × 100	578	300
350 × 125	578	300
350 × 150	578	300
350 × 200	578	310
350 × 250	578	320
350 × 300	578	335
350 × 350	578	335

備考

K、Hの許容差は
母管が100A以下は±2mm、
125A以上±3mm

ガス管ー5K・10K



チーz規格品3

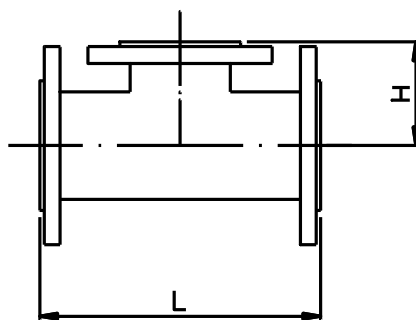
呼び径	規格品	
A	L	H
400 × 15	630	320
400 × 20	630	320
400 × 25	630	320
400 × 32	630	320
400 × 40	630	320
400 × 50	630	320
400 × 65	630	320
400 × 80	630	320
400 × 100	630	320
400 × 125	630	320
400 × 150	630	320
400 × 200	630	335
400 × 250	630	340
400 × 300	630	350
400 × 350	630	360
400 × 400	630	370
450 × 15	706	350
450 × 20	706	350
450 × 25	706	350
450 × 32	706	350
450 × 40	706	350
450 × 50	706	350
450 × 65	706	350
450 × 80	706	350
450 × 100	706	350
450 × 125	706	350
450 × 150	706	350
450 × 200	706	350
450 × 250	706	360
450 × 300	706	380
450 × 350	706	390
450 × 400	706	395
450 × 450	706	405

呼び径	規格品	
A	L	H
500 × 15	782	370
500 × 20	782	370
500 × 25	782	370
500 × 32	782	370
500 × 40	782	370
500 × 50	782	370
500 × 65	782	370
500 × 80	782	370
500 × 100	782	370
500 × 125	782	370
500 × 150	782	370
500 × 200	782	370
500 × 250	782	380
500 × 300	782	400
500 × 350	782	410
500 × 400	782	420
500 × 450	782	430
500 × 500	782	440

備考

K、Hの許容差は
母管が100A以下は±2mm、
125A以上±3mm

ガス管－5K・10K



チーズ規格品4

呼び径	規格品	
A	L	H
550 × 15	940	420
550 × 20	940	420
550 × 25	940	420
550 × 32	940	420
550 × 40	940	420
550 × 50	940	420
550 × 65	940	420
550 × 80	940	420
550 × 100	940	420
550 × 125	940	420
550 × 150	940	420
550 × 200	940	420
550 × 250	940	420
550 × 300	940	420
550 × 350	940	420
550 × 400	940	420
550 × 450	940	440
550 × 500	940	455
550 × 550	940	470

呼び径	規格品	
A	L	H
600 × 15	960	460
600 × 20	960	460
600 × 25	960	460
600 × 32	960	460
600 × 40	960	460
600 × 50	960	460
600 × 65	960	460
600 × 80	960	460
600 × 100	960	460
600 × 125	960	460
600 × 150	960	460
600 × 200	960	460
600 × 250	960	460
600 × 300	960	460
600 × 350	960	460
600 × 400	960	460
600 × 450	960	460
600 × 500	960	480
600 × 550	960	480
600 × 600	960	480

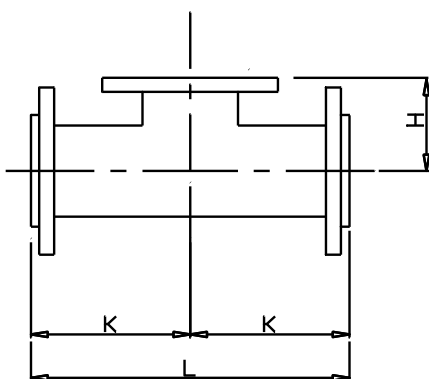
備考

K、Hの許容差は

母管が100A以下は±2mm、

125A以上±3mm

ガス管ー5K・10K



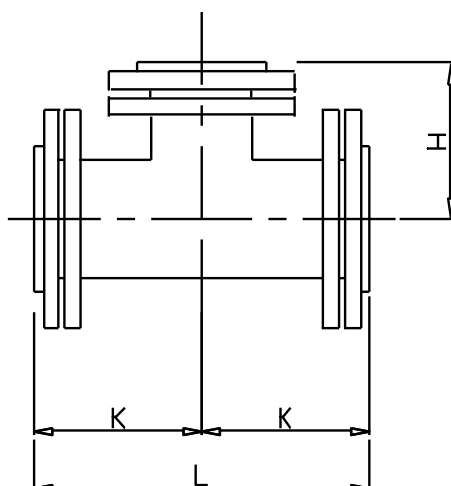
チーズ(ヘッダー)におけるルーズフランジの取り付け寸法K、H

単位: mm

呼び径 A	母管をルーズF枝管固定(規格高さ)		枝管をルーズF
	L	K	H
15 × 15	—	—	—
20 × 20	240	120	105
25 × 25	260	130	115
32 × 32	280	140	125
40 × 40	280	140	135
50 × 50	300	150	140
65 × 65	320	160	155
80 × 80	340	170	165
100 × 100	370	185	185
125 × 125	420	210	210
150 × 150	460	230	230
200 × 200	470	235	265
250 × 250	560	280	305
300 × 300	640	320	340
350 × 350	700	350	370
400 × 400	760	380	395
450 × 450	840	420	440
500 × 500	920	460	480
550 × 550	1000	500	520
600 × 600	1030	515	530

備考 1、K、Hの許容差は100A以下±2mm、125A以上±3mm
但し、L寸法の許容差は±3mmとする

ガス管ー5K・10K



チーズ(ヘッダー)における割フランジの取り付け寸法K、H

単位：mm

呼び径 A	母管を割F枝管固定(規格高さ)		枝管を割F
	L	K	H
15×15	—	—	—
20×20	260	130	90
25×25	290	145	95
32×32	310	155	110
40×40	310	155	120
50×50	330	165	125
65×65	360	180	145
80×80	380	190	155
100×100	400	200	175
125×125	460	230	200
150×150	500	250	225
200×200	550	275	260
250×250	610	305	305
300×300	690	345	345
350×350	750	375	375
400×400	820	410	410
450×450	910	455	455
500×500	980	490	490
550×550	1070	535	535
600×600	1100	550	550

備考 1、K、Hの許容差は100A以下±2mm、125A以上±3mm
但し、L寸法の許容差は±3mmとする

ガス管－5K・10K

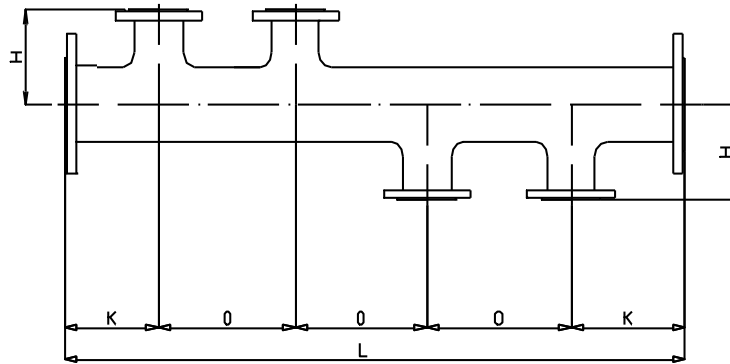


表1.管端から分岐管迄のK寸法

1) 母管径15A～150A

単位：mm

分岐管	15A	20A	25A	32A	40A	50A	65A	80A	100A	125A	150A
K	115 以上	115 以上	130 以上	135 以上	135 以上	145 以上	155 以上	160 以上	170 以上	190 以上	205 以上

2) 母管径200A～400A

単位：mm

分岐管	15A	20A	25A	32A	40A	50A	65A	80A	100A	125A	150A	200A	250A	300A	350A	400A
K	130 以上	135 以上	150 以上	155 以上	160 以上	170 以上	180 以上	185 以上	200 以上	220 以上	235 以上	265 以上	300 以上	330 以上	345 以上	380 以上

3) 母管径450A～600A

単位：mm

分岐管	15A	20A	25A	32A	40A	50A	65A	80A	100A	125A	150A	200A	250A	300A	350A	400A
K	185 以上	190 以上	200 以上	205 以上	210 以上	215 以上	225 以上	230 以上	245 以上	265 以上	280 以上	305 以上	340 以上	360 以上	385 以上	420 以上

分岐管	450A	500A	550A	600A
K	450 以上	475 以上	510 以上	535 以上

[備考] K寸法は外ねじ、ソケットにも適用します
 K、Hの許容差は100A以下±2mm、125A以上±3mm
 但し、L寸法の許容差は±3mmとする

ガス管－5K・10K

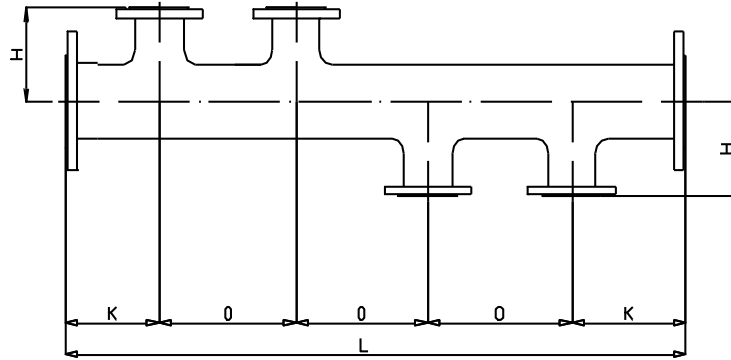


表2.分岐管と分岐管とのO寸法

単位: mm

分岐管 \ 分岐管	15A	20A	25A	32A	40A	50A	65A	80A	100A	125A	150A	200A	250A	300A	350A
15A	145														
20A	150	150													
25A	160	165	175												
32A	165	170	180	185											
40A	170	170	185	190	190										
50A	175	180	190	195	200	205									
65A	185	190	200	205	210	215	225								
80A	190	195	205	210	215	220	230	235							
100A	205	205	220	225	225	235	245	250	260						
125A	225	225	240	245	245	255	265	270	280	300					
150A	240	240	255	260	260	270	280	285	295	315	330				
200A	265	265	280	285	285	295	305	310	320	340	355	380			
250A	300	300	315	320	320	330	340	345	355	375	390	415	450		
300A	320	325	335	340	345	350	360	365	380	400	415	440	475	495	
350A	345	345	360	365	365	375	385	390	400	420	435	460	495	520	540
400A	380	380	395	400	400	410	420	425	435	455	470	495	530	555	575
450A	410	410	425	430	430	440	450	455	465	485	500	525	560	585	605
500A	435	440	450	455	460	465	475	480	495	515	530	555	590	610	635
550A	470	475	485	490	495	500	510	515	530	550	565	590	625	645	670
600A	495	500	510	515	520	525	535	540	555	575	590	615	650	670	695

寸法は最短寸法を示す

ガス管－5K・10K

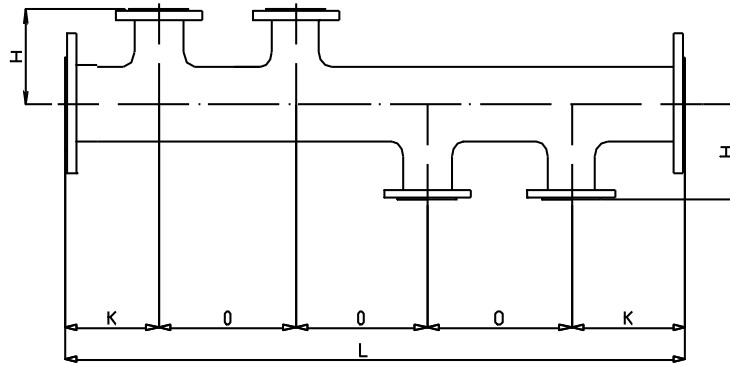


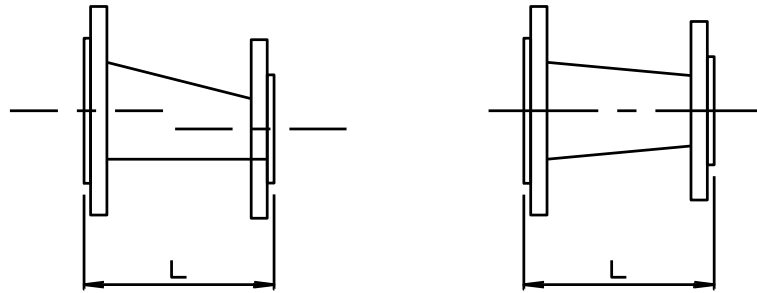
表2.分岐管と分岐管とのO寸法

単位: mm

分岐管 \ 分岐管	400A	450A	500A	550A	600A
400A	610				
450A	640	670			
500A	670	700	725		
550A	705	735	760	795	
600A	730	760	785	820	845

寸法は最短寸法を示す

ガス管-5K・10K



同心・偏心レギュレーサー規格品

呼び径	規格(L)
20 × 15	82
25 × 15	82
25 × 20	82
32 × 15	88
32 × 20	88
32 × 25	88
40 × 15	94
40 × 20	94
40 × 25	94
40 × 32	94
50 × 20	94
50 × 25	94
50 × 32	94
50 × 40	94
65 × 25	102
65 × 32	102
65 × 40	102
65 × 50	102
80 × 25	102
80 × 32	102
80 × 40	102
80 × 50	102
80 × 65	102
100 × 40	118
100 × 50	118
100 × 65	118
100 × 80	118
125 × 50	142
125 × 65	142
125 × 80	142
125 × 100	142
150 × 50	155
150 × 65	155
150 × 80	155
150 × 100	155
150 × 125	155

単位:mm

呼び径	規格(L)
200 × 100	168
200 × 125	168
200 × 150	168
250 × 100	195
250 × 125	195
250 × 150	195
250 × 200	195
300 × 125	220
300 × 150	220
300 × 200	220
300 × 250	220
350 × 150	350
350 × 200	350
350 × 250	350
350 × 300	350
400 × 200	375
400 × 250	375
400 × 300	375
400 × 350	375
450 × 250	400
450 × 300	400
450 × 350	400
450 × 400	400
500 × 300	530
500 × 350	530
500 × 400	530
500 × 450	530
550 × 350	530
550 × 400	530
550 × 450	530
550 × 500	530
600 × 400	530
600 × 450	530
600 × 500	530
600 × 550	530

備考

Lの許容差は100A以下±2mm、125A以上±3mm